

- اطلاعیه شرکت
1. ما تمام تلاش خود را کرده ایم تا از کامل بودن و صحت محتوای کتابچه راهنمای کاربر اطمینان حاصل کنیم ، در صورت بروز هر گونه سوال یا اختلاف ، لطفاً به تفسیر نهایی شرکت مراجعه نمایید.
 2. ما به عنوان ویژگی های محصول ، محتوای این کتابچه راهنمای کاربر را به روز می کنیم ، و به طور دوره ای محصولات یا برنامه های توصیف شده در این دفترچه را بهبود می بخشیم. به روزرسانی ها بدون نسخه در نسخه های جدید این دفترچه راهنما اضافه میگرد.
 3. مطالب موجود در این دفترچه راهنما فقط برای مراجع و راهنمایی کاربران می باشد. تضمین نمی شود که به طور کامل با شیء واقعی سازگار باشد یا خیر. لطفاً به موضوع واقعی مراجعه کنید.
 4. قطعات ، قطعات و لوازم جانبی ذکر شده در این دفترچه راهنما فقط برای اهداف تصویری سازی است و پیکربندی مدل خریداری شده را نشان نمی دهد.

.....کارت ضمانت کیفیت محصول	
ممنون از انتخاب محصولات شرکت ما ما اکیدا توصیه می کنیم که کتابچه راهنمای محصول را با دقت بخوانید و قبل از استفاده از محصول آن را به درستی استفاده کنید.	
روش خدمات پس از فروش	
از خدمات گارانتی با کارت تضمین کیفیت لذت ببرید	
سیاست خدمات پس از فروش	
محصولات از تاریخ خرید دارای ضمانت نامه ضمانت هستند اما یک گواهینامه خرید رسمی اصلی لازم است.	
اگر گواهی رسمی خرید اصلی یا سابقه (تاریخ ، نام محصول خریداری شده) صادر نشود ، ما برای محاسبه مدت ضمانت از اطلاعات محصول استفاده خواهیم کرد.	
شرح خدمات گارانتی	
طبق مقررات ملی ، کاربران از خدمات گارانتی برای مشکلات کیفیتی که در طول گارانتی بعد از خرید محصول ایجاد می شوند ، بهره مند می شوند.	
اگر محصول دارای مشکلات زیر باشد ، تحت پوشش ضمانت نیست:	
بیش از یک سال ضمانت	
آسیب دیدن ظاهر محصول به دلیل استفاده نادرست یا ذخیره سازی کاربر.	
نقص و خسارت در هنگام حمل و نقل ، بارگیری یا تخلیه.	
جداسازی و یا تعمیر توسط یک فرد تعمیرکار حرفه ای غیر مشخص	
خرابی یا خسارت ناشی از سهل انگاری ، نقض مقررات عملیاتی یا عملکرد نادرست	
خرابی و خسارت ناشی از عوامل ماورای نیرو (مانند آتش سوزی ، زلزله ، صاعقه و ...)	
رابی یا خسارت ناشی از سهل انگاری ، نقض مقررات عملیاتی یا عملکرد نادرست محصولاتی که توسط شرکت ما تعمیر نشده اند	
ترمیم محصول که مربوط این شرکت نباشد	
ارائه خدمات با کیفیت 7 × 24 ساعته به شما ارائه می دهد	
شرکت ما حق شناسایی نهایی عدم موفقیت محصول را محفوظ می دارد	

از انتخاب محصولات ما متشکریم

لطفاً قبل از استفاده از این محصول ، راهنمای کاربر را با دقت بخوانید

این کتابچه راهنمای کاربر صحیح دستورالعمل نصب و استفاده را برای شما ارائه می دهد.

خط تلفن مشتری: 400-686-5688

1. اعلامیه

از خرید محصولات ما بسیار متشکریم ، اگر سوال یا نیاز دارید ، لطفاً با ما تماس بگیرید.

این دفترچه راهنما ممکن است نادرست فنی ، ناسازگاری با ویژگی ها و عملکردهای محصول یا خطاهای تایپوگرافی داشته باشد . این شرکت مطابق با افزایش ویژگی های محصول ، محتوای این دفترچه را به روز می کند ، و مرتباً محصولات یا برنامه های توصیف شده در این کتابخانه را بهبود یا به روز می کند . به روزرسانی ها بدون نسخه در نسخه های جدید این کتابچه راهنمای کاربر اضافه می شوند . اگر توضیحات محصول موجود در دفترچه راهنما با محصول واقعی مطابقت نداشته باشد ، محصول واقعی غالب خواهد بود .

2. اقدامات احتیاطی ایمنی

(1) ظروف دارای مایعات را روی NVR قرار ندهید (مانند لیوان آب)

(2) NVR ، را در مکانی با تهویه مناسب نصب کنید. هنگام نصب چندین دستگاه ، فاصله بین دستگاه ها از 2cm بهتر است.

(3) NVR را در دمای مجاز (-10 ~ 55 °C) و رطوبت (10 ~ 90 % RH) کار کنید.

(محدوده دمای عملیاتی NVR سری H.265 با فعال کردن حالت RAID 0 0 0 55 55 °C است ؛ محدوده دمای عملیاتی سری N.2R ، H.265 ، مدل های E16 با حالت کار برکنار شده + 20 55 °C ؛ NVR E 2 های سری 4 از دیسک های سخت ماینپور درجه 1 تا T4 با محدوده دمای کار از 0 تا + 50 درجه سانتیگراد استفاده می کنند).

(4) هنگام تمیز کردن دستگاه ، حتما سیم برق را وصل کرده و برق را کاملاً قطع کنید.

(5) گرد و غبار روی برد مدار در NVR باعث ایجاد اتصال کوتاه پس از خیس شدن می شود ، لطفاً به طور مرتب از برس نرم استفاده کنید تا گرد و غبار را از روی برد مدار ، اتصالات ، شاسی و فن شاسی جدا کنید. اگر پاک کردن خاک دشوار است ، خاک را با مواد شوینده خنثی رقیق شده در آب پاک کرده و خشک کنید.

(6) در هنگام تمیز کردن دستگاه از حلال های فرار مانند الکل ، بنزن و یا نازک تر استفاده کنید. از پاک کننده های قوی یا ساینده استفاده نکنید ، زیرا این امر به پوشش سطح آسیب می رساند.

(7) لطفاً برای اطمینان از کیفیت و الزامات استفاده از دیسک های سخت افزار SATA ، بهخاطر استفاده مطمئن آن از کانالهای معمولی خریداری کنید. ما توصیه می کنیم از دیسک های سخت افزار سطح نظارت استفاده کنید.

(8) در طول تنظیمات ضبط ، حداکثر جریان ذخیره سازی کد از یک گروه دیسک تنها نمی تواند از 100Mbps بالاتر باشد (برای مدل های NVRme16 سری H.265 ، حداکثر جریان ذخیره کد یک گروه دیسک تنها زیر 0 درجه سانتیگراد نمی تواند بالاتر از 50Mbps باشد).

(9) لطفاً اطمینان حاصل کنید که هیچ خطری به دلیل بار مکانیکی ناهموار وجود ندارد.

(10) 10 اطمینان حاصل کنید که کابل های ویدئویی و صوتی از فضای نصب کافی برخوردار هستند شعاع خم کابل باید حداقل 5 برابر قطر بیرونی کابل باشد.

(11) اطمینان حاصل کنید که NVR با اطمینان قابل اعتماد است.

(12) اگر باتری نادرست تعویض شود خطر انفجار وجود دارد ، توصیه نمی شود که کاربر مستقیماً آن را تعویض کند. در صورت نیاز به تعویض ، آن را فقط با همان نوع یا معادل آن جایگزین کنید.



هشدار

توجه: خطر انفجار در صورت جایگزینی باتری با نوع نادرست محافظت را خراب م نماید (مثلاً در مورد برخی از انواع باتری لیتیوم) جایگزین شده است.

- قرار دادن باتری در آتش و یا اجاق گرم ، یا خرد کردن مکانیکی یا برش باتری ، که می تواند منجر به انفجار شود.

- باتری در محیط اطراف دمای بسیار بالا که منجر به انفجار یا نشت مایعات یا گاز قابل اشتعال می شود.

باتری در معرض فشار هوا بسیار کم است که ممکن است منجر به بیرون زدگی یا نشت مایعات یا گاز قابل اشتعال شود

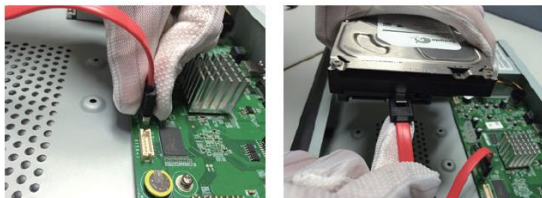
3. هارد دیسک را نصب کنید

دستورالعمل های استاندارد نصب دیسک سخت NVR:

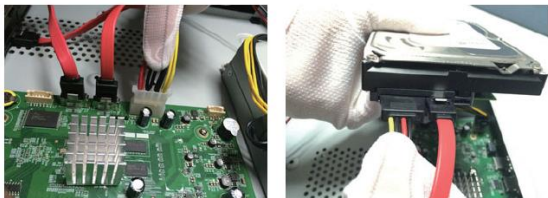
1. پیچ های پشت و قسمت کپس را باز کنید و قسمت بالایی آن را بردارید.



2. یک انتهای کابل دیتا دیسک سخت به رابط SATA مادربرد NVR وصل می شود و انتهای دیگر به هارد دیسک متصل می شود.



3. یک انتهای کابل برق دیسک سخت به رابط SATA مادربرد NVR وصل می شود و انتهای دیگر به هارد دیسک متصل می شود.



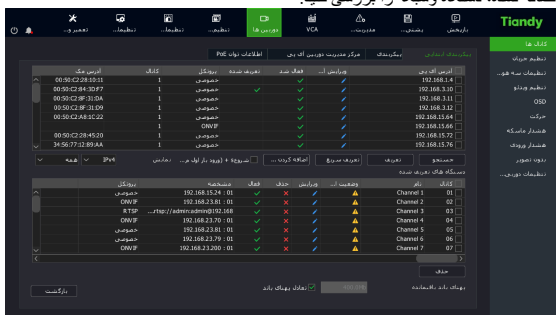
4. پیچ های دیسک سخت را در قسمت پایین کیس NVR جابجا نموده ، درپوش کاور بزرگ را بپوشانید و با پیچ ثابت کنید.



نصب دیسک سخت NVR چلو:

1. پیچ های ثابت دیسک سخت را نصب کرده و آنها را در شکاف های دیسک سخت مربوطه در پتل جلویی قرار دهید.

3. پس از موفقیت در موفقیت ، IPC اضافه شده در دستگاه اضافه شده نمایش داده می شود. وضعیت اتصال به صورت " نشان داده شده است . حالت اتصال به صورت " " ، نمایشگر آنتست که اضافه نشده دستگاه شبکه را بررسی کنید.

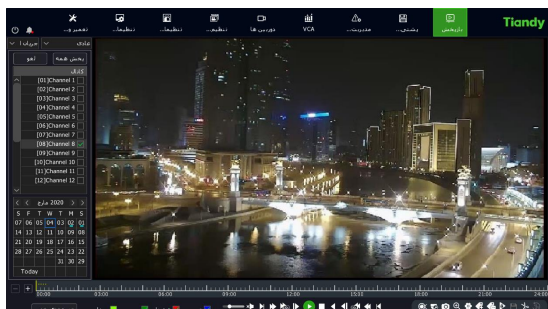


4. برای پیش نمایش مستقیم کانال ، در دستگاه علامت " را کلیک کنید

5. برای پیش نمایش مستقیم کانال ، در دستگاه علامه " کلیک کنید.

8. بازپخش

"منوی اصلی > پخش" را برای ورود به رابط پخش فیلم انتخاب کنید ، و فیلم مورد نظر را با توجه به نوع فیلم دوباره پخش کنید.



4. شروع دستگاه

قبل از شروع ، اطمینان حاصل کنید که از قدرت مورد نیاز NVR استفاده کنید و اطمینان حاصل کنید که ترمینال زمینی NVR به خوبی پایه گذاری شده است . قبل از شروع ، اطمینان حاصل کنید که خروجی فیلم NVR نمایشگر وصل شده است.

برق را وصل کنید ، سوییچ پاور را در پتل عقب روشن کنید و دستگاه شروع خواهد شد

نام کاربری پیش فرض دستگاه :مدیر رمز عبور :سفارشی

5. اولیه سازی دیسک

برای ورود به رابط مدیریت دیسک ، " منوی اصلی > تنظیمات سیستم > مدیریت دیسک " را انتخاب کنید ، هارد دیسک را برای تنظیم اولیه و غیره انتخاب کنید.

6. دستگاه را تغییر دهید IP

"منوی اصلی > تنظیمات سیستم > تنظیمات شبکه" را وارد کنید تا وارد رابط تنظیم کارت شبکه شوید و عملیاتی مانند تغییر IP را انجام دهید.

7. کاتال دیجیتال علاوه بر این

1 "منوی اصلی > مدیریت کانال > تنظیمات کانال > تنظیمات اولیه" را انتخاب کنید ، روی دکمه جستجو کلیک کنید ، دستگاه به طور خودکار جستجو می کند ، دکمه جستجو دکمه توقف می شود و دکمه توقف جستجو را متوقف می کند.

2. پس از اتمام یا در حین جستجو ، IPC را برای اضافه کردن انتخاب کنید ، روی افزودن کلیک کنید یا بر روی IPC دوبار کلیک کنید تا اضافه شود.

9. نظارت بر تلفن

1. در حالت پیش نمایش ، ماوس را به پایین صفحه منتقل کنید و نوار وظیفه ظاهر می شود. برای ورود به رابط مانیتورینگ تلفن همراه ، روی نماد " نظارت بر تلفن همراه کلیک کنید ، اولین کد QR را برای بازگیری مشتری اسکن کرده و سپس کد ID QR را اسکن کنید تا شماره ID را بدست آورید و به تلفن بروید . پیش نمایش فیلم و موارد دیگر.



1. کد QR اول را برآورد بارنامه اسکن کنید

2. مطمئن شوید دستگاه به اینترنت متصل است تا کد QR دوم را نمایش داده شود

3. برنامه بارلود شده را بار کنید و کد QR دوم را اسکن کنید تا دستگاه را در برنامه تعریف کنید

وضعیت ارتباط متصل به شبکه عمومی ... بازبینی بازگشت

تشریحات:

برخی از مدل ها از نظارت بر تلفن همراه پشتیبانی نمی کنند. لطفاً به محصول واقعی مراجعه کنید.

10. خاموش

انتخاب کنید در " لیست- > " کلیک کنید به " خاموش " . در نمایش پنجره فشار دهید " بلی " تا عملیه خاموش اجرا شود.

توجه :

1. زمان که سیستم نمایش میدهد " سیستم در حال خاموش شدن "، برق را قطع نکنید.

2. زمانیکه سیستم در حال فعالیت اند، نباید برق را قطع کرد.